

നാലാം മാസം

- കറവ നിറുത്തുക
- വിര മരുന്നു നൽകുക
- ടെറ്റനസ് ഇഞ്ചക്ഷൻ നൽകുക
- തീറ്റ പല നേരങ്ങളായി നൽകുക



തയ്യാറാക്കിയത്

ഡോ. ഉപാസന രത്നാകരൻ, ഡോ. തിരുപ്പതി വെങ്കിടാചലപതി,
ഡോ. ജമുന വത്സലൻ, ഡോ. ബിമൽ. പി. ബഷീർ

പ്രസിദ്ധീകരണം

അസോസിയേറ്റ് പ്രൊഫസർ & ഹെഡ്
യൂണിവേഴ്സിറ്റി ഗോട്ട് & ഷീപ്പ് ഫാം മണ്ണുത്തി 680 651
Email: goatandsheepf@kvasu.ac.in

കേരള വെറ്ററിനറി & ആനിമൽ സയൻസസ് യൂണിവേഴ്സിറ്റി

അടുകളുടെ പ്രത്യുൽപ്പാദന പരിപാലനം



എ. ഐ. സി. ആർ. പി. ഓൺ ഗോട്ട് ഇംപ്രൂവ്മെന്റ് (മലബാറി)

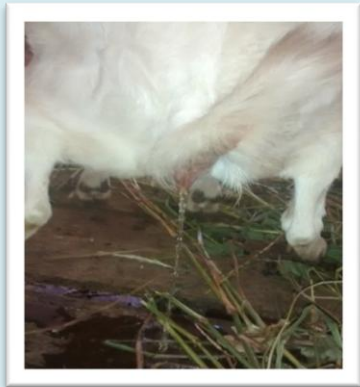
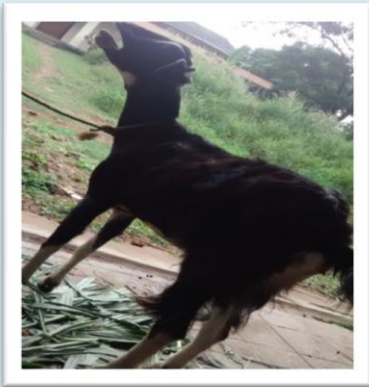
സെന്റർ ഫോർ ആൻഡ്‌വാൻസ്‌ഡ് സ്കൂഡീസ്
ഇൻ ആനിമൽ ജനറ്റിക്സ് ആൻഡ്
ബ്രീഡിങ്ങ്, കോളേജ് ഓഫ് വെറ്ററിനറി
ആൻഡ് അനിമൽ സയൻസസ് മണ്ണുത്തി,
തൃശ്ശൂർ, കേരളം 680 651



ആടുകളുടെ പ്രത്യുൽപ്പാദന പരിപാലനം

ആടുകളിലെ മദി

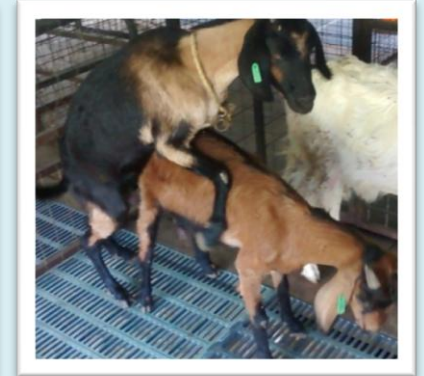
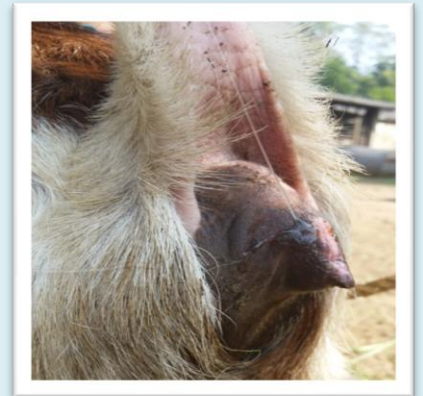
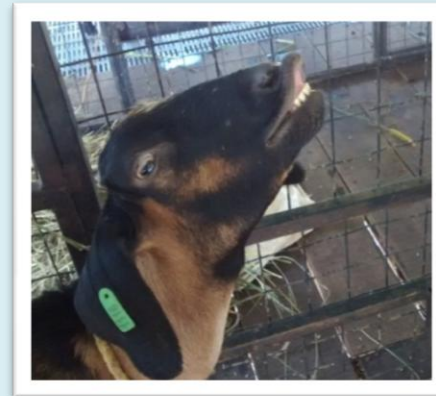
- മദിചക്രം 18-23 ദിവസം
- മദി നിൽക്കുന്ന സമയം 30-40 മണിക്കൂർ
- ഇണ ചേർക്കാനുള്ള സമയം മദി തുടങ്ങി 12 മണിക്കൂർ കഴിഞ്ഞ്



മദി ലക്ഷണങ്ങൾ

- കരച്ചിൽ
- അസ്ഥിമത
- തീറ്റയോട് താൽപ്പര്യമില്ലായ്മ
- മുട്ടൻറെ അടുത്തേക്ക് ചെല്ലുക
- മറ്റ് ആടുകളുടെ അടുത്തേക്ക് ചെല്ലുക

- മറ്റ് ആടുകളുടെ പുറത്തേക്ക് കയറുക
- പുറം കയറാൻ നിന്ന് കൊടുക്കുക
- ഇുറ്റം ചുവന്ന് തടിക്കുക
- കൊഴുത്ത ദ്രാവകം ഒഴുകുക
- വാലട്ടുക



പ്രസവ കാല സംരക്ഷണം

- സാന്ദ്രീകൃതാഹാരം 200-400ഗ്രാം
- വെള്ളം യതേഷ്ടം
- മാറ്റിപ്പാർപ്പിക്കുക
- വ്യായമം
- കുളമ്പ് അധിക വളർച്ചയുള്ളത് മുറിക്കുക